



# “ SUCCESS THROUGH PEOPLE ”

☎ 654 40 00 04

✉ [info@trustafrica-rh.com](mailto:info@trustafrica-rh.com) [www.trustafrica-emploi.com](http://www.trustafrica-emploi.com)



Créée en 2016

**TRUST AFRICA** aide les entreprises à trouver les talents les plus qualifiés et les plus motivés pour répondre à leurs besoins en matière de personnel.



# NOTRE VISION

Notre **vision commune des ressources humaines** nous amène naturellement à créer notre **structure en phase avec nos valeurs**.

Nous intervenons à tous niveaux d'expérience du technicien au cadre dirigeant.

## Nos compétences métiers :

-  Finance – Comptabilité
-  Commercial
-  Communication – Marketing
-  Industrie / Mines
-  Transport – Logistique
-  Ressources Humaines
-  Achats
-  Juridique
-  Assistanat de Direction
-  Ingénierie
-  Systèmes d'information

## Démarche :

**Notre métier, c'est d'accompagner l'Homme tout au long de sa vie professionnelle :**

- Lors d'un recrutement, nous organisons la rencontre d'une personnalité et d'une compétence avec un environnement technique, culturel et humain.
- Lors d'une prestation de service, nous répondons à un enjeu précis tant au niveau humain que structurel.

Nous travaillons en mode projet dans un souci constant de réactivité et d'efficacité.

Parce que nous sommes les ambassadeurs de vos projets, nous nous engageons à véhiculer une image fidèle et positive de vous et à travailler dans le strict respect des règles déontologiques de notre profession

# NOS VALEURS

Du parcours diversifié, complémentaire et polyvalent de ses associés émanent les valeurs essentielles de notre cabinet :



## Écoute

L'essence de notre métier, pour faire se rencontrer les Hommes et leurs projets



## Créativité

En plus des méthodes traditionnelles, nous considérons que notre rôle est de vous proposer un regard différent.



## Confidentialité

Pour nous un engagement permanent. Notre crédibilité et la confiance de nos interlocuteurs en découlent.



## Transparence

À chacune des étapes de notre collaboration, nous nous engageons à vous tenir informé.

## LA QUALITÉ DE LA RELATION CLIENT : authenticité, confiance et sens de l'humain

Nous souhaitons, pour la réussite de leurs projets, que nos clients soient de vrais partenaires avec lesquels nous investissons par le **transfert de nos compétences** et la **co-production des résultats de nos missions**.

Nous voulons les rendre autonomes, établir et développer avec eux une **relation de confiance à long terme**.

Nous nous engageons à respecter la situation de nos clients ; **honnêteté, confidentialité et réflexion éthique** sont les bases de notre code déontologique partagé par toutes nos équipes.

## LA VOLONTE DE RESULTATS : Performance

Nous avons le souci d'apporter **une réelle valeur ajoutée au client**, en particulier par un effort d'accompagnement dans la mise en œuvre des solutions élaborées en commun. Nous nous impliquons dans sa « chaîne de valeur ».

Nous veillons à anticiper les besoins de nos clients et à être **force de proposition d'idées nouvelles**. Nous n'acceptons que les interventions pour lesquelles nous pensons sincèrement être utiles au client. Nous mettons en place, chaque fois que possible, des **indicateurs de mesure d'efficacité**, de l'effet produit et du résultat de l'intervention et développons ainsi une relation de co-responsabilité avec nos clients partenaires.

# NOS TRUST SOLUTIONS

**TRUST AFRICA VOUS PROPOSE DES SOLUTIONS GLOBALES POUR VOS RESSOURCES HUMAINES.**

**Notre métier, c'est la valorisation du capital humain**



# LA GESTION DE VOS RESSOURCES HUMAINES

## RECRUTEMENT



Grâce à notre équipe spécialisée dans le recrutement, nos bases de données candidats et notre réseau professionnel, nous vous trouverons le profil idéal recherché et ce dans tous les domaines d'activités.

Nous gérons l'ensemble du processus de recrutement de l'identification du besoin à l'intégration de l'employé.

## INTERIM



Le monde du travail est en perpétuel mouvement avec le développement de nouvelles sciences et technologies, nous accompagnons donc vos équipes dans cette ascension à travers des formations « sur mesure », afin d'accroître leur productivité.

Nos formateurs sont des spécialistes confirmés dans leur domaine, doté du matériel pédagogique adéquat. Toutes nos formations sont certifiées.

## FORMATION



Pour des missions, des travaux de chantiers ou pour une durée limitée nous vous conseillons de faire appel à nos intérimaires, ils sont la solution la mieux adaptée dans ces situations.

Nos employés prévus dans cette optique sont préparés psychologiquement par nos experts, ainsi ils resteront proactifs, quelques soit les facteurs temps et espace liés a l'activité de votre entreprise.

## CONSULTING



L'expertise de nos consultants vous apportera les conseils nécessaires dans la gestion de vos projets ou dans l'élaboration de vos démarches administratives pour votre développement ou implantation réussi sur le marché guinéen.

**« NOUS GÉRONS AUSSI VOS PROJETS CLÉ EN MAIN »**

# NOTRE PROCESSUS DE RECRUTEMENT

Notre processus de recrutement vise à simplifier et à optimiser l'acquisition de talents pour votre entreprise, garantissant une adéquation parfaite entre les candidats et les besoins spécifiques de votre organisation. Faites équipe avec nous pour bâtir une équipe exceptionnelle.



## ANALYSE DES BESOINS

Nous plongeons dans une compréhension profonde du besoin de nos clients, des postes à pourvoir et de leurs exigences spécifiques.



## STRATÉGIE DE RECRUTEMENT

Chaque mission est unique. Nous élaborons des stratégies sur mesure pour attirer les meilleurs talents.



## RECHERCHE ET IDENTIFICATION

Grâce à nos vastes réseaux (et ceux de nos partenaires) et à des méthodes de recherche avancées, nous identifions les candidats les plus qualifiés.



## SÉLECTION RIGOUREUSE

Notre processus de sélection complet comprend des entretiens approfondis, des évaluations techniques et des tests pertinents.



## PRÉSENTATION DES CANDIDATS

Nous vous présentons les meilleurs candidats, avec des profils détaillés et des recommandations.



## ENTRETIENS AVEC LE CLIENT

Nous coordonnons les entretiens avec les candidats sélectionnés et vous offrons un soutien dans votre processus décisionnel.



## VÉRIFICATION DES RÉFÉRENCES

Nous réalisons des vérifications approfondies des références professionnelles à travers nos enquête de moralités pour garantir la qualité des candidats.



## NÉGOCIATION ET OFFRE D'EMPLOI

Nous vous assistons dans la négociation des conditions d'emploi afin d'assurer une intégration réussie.



## SUIVI POST-PLACEMENT

Notre engagement ne s'arrête pas à la signature. Nous assurons un suivi régulier pour garantir la satisfaction tant du client que de l'employé.



## ADAPTABILITÉ ET AMÉLIORATION CONTINUE

Notre processus de sélection complet comprend des entretiens approfondis, des évaluations techniques et des tests pertinents.

**VOTRE RÉUSSITE EST NOTRE PRIORITÉ ABSOLUE !**

# POURQUOI CHOISIR NOTRE PROCESSUS DE RECRUTEMENT ?

## EXPERTISE SECTORIELLE

Une compréhension approfondie des besoins spécifiques à chaque secteur.



## APPROCHE PERSONNALISÉE

Un service sur mesure adapté aux exigences uniques de chaque client.



## INNOVATION TECHNOLOGIQUE

Utilisation des dernières technologies pour maximiser l'efficacité du processus.



## TRANSPARENCE ET COMMUNICATION

Un suivi transparent tout au long du processus, avec des rapports réguliers pour nos clients.



## ENGAGEMENT ENVERS LA QUALITÉ

Une rigueur constante pour garantir que seuls les meilleurs talents sont présentés.



# NOS SERVICES DE RECRUTEMENT



## RECRUTEMENT PERMANENT

Identification et sélection de candidats pour des postes permanents au sein de votre entreprise ou de vos clients.



## RECRUTEMENT TEMPORAIRE

Fourniture de personnel temporaire pour répondre aux besoins ponctuels ou saisonniers.



## RECRUTEMENT CONTRACTUEL

Placement de professionnels sous contrat pour des projets spécifiques ou des missions à durée déterminée.



## RECRUTEMENT EXÉCUTIF

Recherche et sélection de cadres supérieurs et de hauts dirigeants pour des postes de direction.



## CHASSE DE TÊTES (EXECUTIVE SEARCH)

Identification proactive et approche de candidats hautement qualifiés pour des postes stratégiques.



## RECRUTEMENT INTERNATIONAL

Assistance dans le recrutement de talents à l'échelle mondiale, y compris la gestion des visas et des formalités administratives.



## RECRUTEMENT SPÉCIALISÉ

Expertise dans le recrutement pour des domaines spécifiques tels que la technologie, la finance, le marketing, etc.



## ÉVALUATION DE CANDIDATS

Évaluation approfondie des compétences, des aptitudes et de la culture d'entreprise pour garantir un bon ajustement.



## CONSULTATION EN RECRUTEMENT

Conseils stratégiques sur les tendances du marché de l'emploi, les salaires et les meilleures pratiques en matière de recrutement.



## DÉVELOPPEMENT DE MARQUE EMPLOYEUR

Stratégies pour renforcer la réputation de votre entreprise en tant qu'employeur de choix pour attirer les meilleurs talents.



## GESTION DE TALENTS

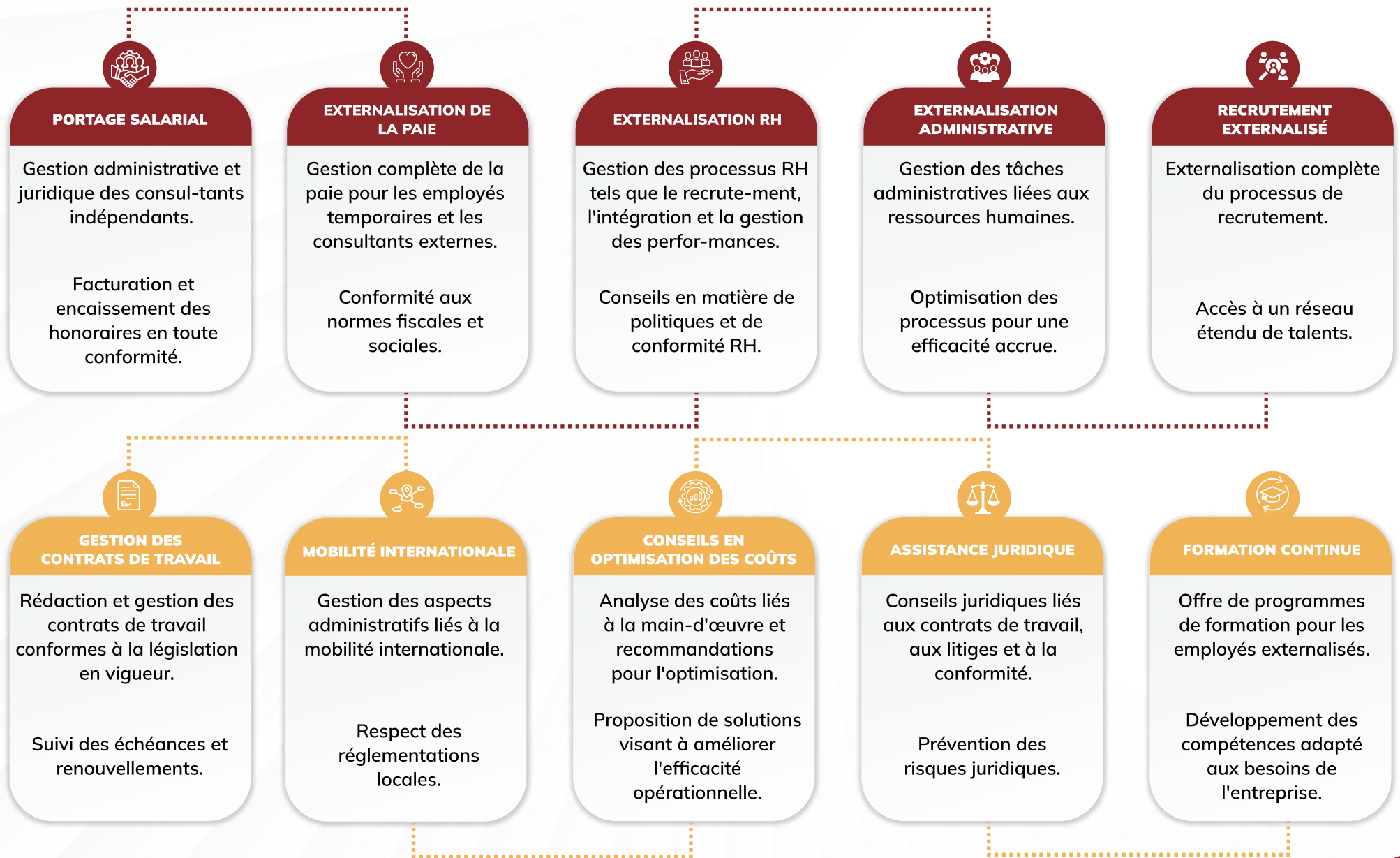
Solutions pour la rétention, le développement et la gestion des talents au sein de votre organisation.



## EXTERNALISATION DE PROCESSUS DE RECRUTEMENT (RPO)

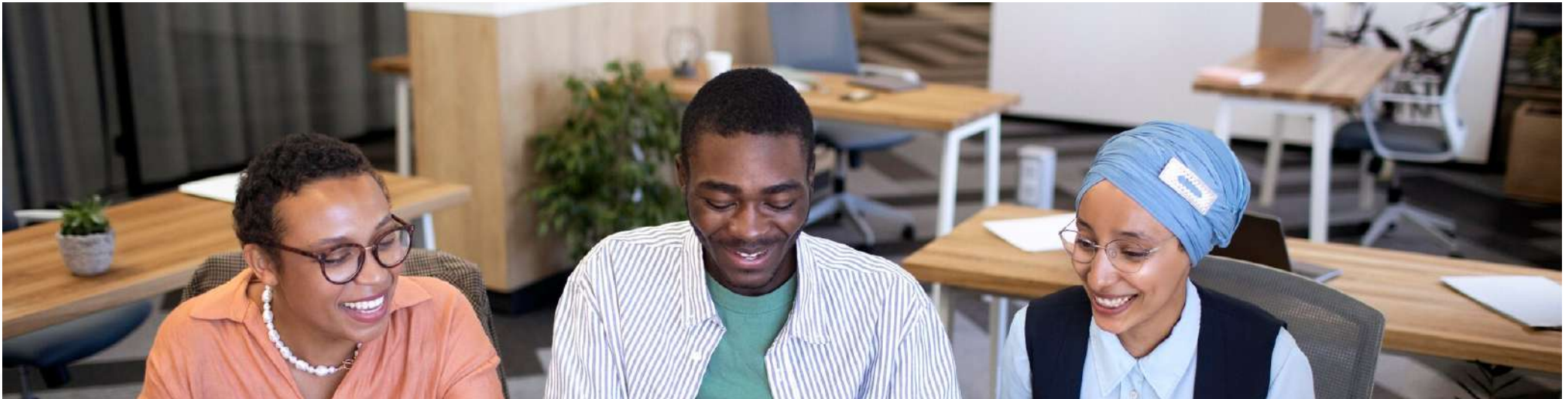
Externalisation complète ou partielle du processus de recrutement pour améliorer l'efficacité et réduire les coûts.

# SERVICES DE PORTAGE ET D'EXTERNALISATION DE LA MAIN-D'ŒUVRE



# ● POURQUOI NOUS ?

## Réactivité - Productivité - Sécurité - Qualité de service



Notre engagement, nos valeurs et nos expertises dans le domaine des Ressources Humaines et de la gestion de projet vous offrent la garantie d'un service de qualité.

Nous mettons tout en œuvre afin de satisfaire nos clients en proposant les meilleurs moyens pour développer votre productivité en toute sérénité.

Les équipes de TRUST AFRICA, sont passionnés par leur travail, et seront à votre disposition tout au long de notre collaboration pour répondre à vos attentes et sera force de proposition pour mettre en œuvre vos idées.

# TRUST AFRICA EN CHIFFRES

Élu meilleur cabinet RH en Guinée,



**+7 ANS D'EXPÉRIENCE**

dans la création d'opportunités et l'accompagnement des entreprises en **Afrique**

**+4000 OPPORTUNITÉS**

Créées pour les professionnels

**+1000 INTÉRIMAIRES**

Placés dans des entreprises partenaires

**+300 ENTREPRISES**

Partenaires accompagnés dans leur développement et leur croissance

**+2000 PERSONNES**

Formées dans des compétences clés pour le marché du travail

**+200 MODULES**

Formations professionnelles et préparation à la certification dans des domaines variés tels que la **Gestion de projet**, le **Développement Web**, la **finance**, le **marketing**, **Digital training**, **Ressources Humaines** etc

**+3 PROJETS D'INSERTION SOCIO-PROFESSIONNEL**

Accompagnés en collaboration avec des organisations telles que

Enabel



## Plateforme de recrutement

**+100.000** CANDIDATS

**+1700** POSTES À POURVOIR

Équipe composée à

**60 %** DE FEMMES

## Réseaux sociaux



**+87K**  
ABONNÉS



**+55K**  
ABONNÉS



**+1.5K**  
FOLLOWERS



**+1K**  
ABONNÉS



**+80K**  
ABONNÉS



Centre agréé TOSA pour la certification en  
bureautique et le numérique



Centre Certificateur normes ISO



CENTRE ACCRÉDITÉ



Centre d'excellence de formation en  
anglais, offrant des programmes intensifs  
pour une meilleure maîtrise de **l'anglais  
professionnel**

★★★★★  
**TA LANGUE**  
Centre de Formation en Langue étrangères



# NOS RÉFÉRENCES CLIENT

## Secteur Minier



RIO TINTO SIMFER (Iron Mine)  
SMFG (Iron Mine)  
SMD NORDGOLD (gold mine)  
CASSIDY GOLD (gold mine)  
CHALCO (bauxite mine)  
EGA / GAC (bauxite mine)  
CBG (bauxite mine)  
DYNAMIC MINING (bauxite mine)  
AMC BAUXITE (bauxite mine)  
ALUFER (bauxite mine)  
SBG (bauxite mine)  
SHAPOORJI PALLONJI (mining subcontractor)  
MOTA ENGIL (mining subcontractor)  
OBT SHIPPING (mining subcontractor)  
BIA GUINEE (mining subcontractor)  
LOUIS DREYFUS (mining subcontractor)  
VIVO ENERGY (mining subcontractor)  
TOTAL GUINEE (mining subcontractor)  
BARBARO GROUP (mining subcontractor)  
STEFANUTTI STOCKS (mining subcontractor)  
TTM (mining subcontractor)  
THE MINING HOUSE (mining subcontractor)  
BRENT OIL (distribution)  
GPC GROUP (mining subcontractor)  
IBS GROUP (mining supplier)

## Secteur Industriel /BTP



SOBRAGUI (agro industry : beverages)  
GB FOODS (agro industry : food)  
SIPACO (mattress factory)  
EMILE NOEL (agro industry /oil)  
NUTRISET (agro industry / medical)  
CSG (agro industry / sugar)  
YA GAZ (gaz distribution)  
INDIGO (ink printers)  
SONOCO (multi industry)  
CIMAF (cement industry)  
MTN (telecom industry)  
CELLCOM (telecom industry)  
ORANGE (telecom industry)  
EUROFINSA (saudi arabia embassy)  
GUIDE SA (engineering)  
IPT POWERTECH (telecom/energy)  
ELECTROMATIC (electrical engineering)  
CRBC (China Road Bridge Construction)  
ANGELIQUE INDIA (Transmission Lines)

## Secteur Public/ONG



OIM (UN)  
Chemonics (USAID)  
Médecin sans frontières (MSF)  
Catholics Relief Services (CRS)  
Deutsche Cooperation (GIZ)  
Croix rouge danoise (CRD)  
ENABEL ARPT GUILAB ONFPP  
AGUIFIL BoCEJ (AGUIPE / BANQUE MONDIALE)  
IFC CHAMBRE DES MINES DE GUINEE

## Secteur des Services



Société Générale Guinée (bank)  
Banque Islamique de Guinée (bank)  
BICIGUI (bank) ECOBANK (bank)  
ORABANK (bank) BSIC (bank)  
ACCES BANK (bank) CORIS BANK (bank)  
Satguru travels (travel agency)  
Air France (air transportation)  
TAP Portugal (air transportation)  
ETI BULL (internet provider/IT)  
PROMARK (service hotelier)  
ONOMO (hotel)

# NOS OUTILS D'ÉVALUATION

## TEST D'ANGLAIS

Pour évaluer et déterminer le niveau des professionnels en anglais, nous utilisons la plateforme

[linguahouse.com](https://linguahouse.com)

## TEST INFORMATIQUE

Nous sommes un Centre Agréé TOSA (Certification Informatique et Test de compétences numériques), pour tester les professionnels et déterminer leur niveau en informatique et le digital.

- Pack Office
- Graphique
- Digital
- Code

 **TOSA** Centre agréé

## TEST PSYCHOTECHNIQUES

Central Test est un éditeur des solutions d'évaluation psychométrique, reconnu au niveau mondial grâce à ses outils fiables et son accompagnement dans le recrutement et la gestion des talents.

- Test de Raisonnement-R
- REASONNING-SPATIAL Profil
- Vente-R EMOTION 2
- Test de Communication-R
- Informatique et Technique Test de
- Motivation PRISM

 **central test**  
EMPOWERING TALENT

## EVALUATIONS SUR-MESURE

Nous effectuons des évaluations sur-mesure à la demande du client

## ANGLAIS

ETS TOEIC

ETS TOEFL

FEDE AFFILIATED LANGUAGE CENTERS  
CENTRE DE LANGUE AFFILIÉ

## INFORMATIQUE ET COMPÉTENCES NUMÉRIQUES

Tosa code

Tosa desktop

Tosa digital

Tosa graphics

## SANTÉ, SÉCURITÉ ET ENVIRONNEMENT

PECB



## GESTION DE PROJET

PM Project Management Institute.



# TRUST AFRICA SIGNE UN PARTENARIAT AVEC LE METFP ET RIO TINTO



Dans le but d'assurer une formation de qualité des formateurs, des apprenants et l'insertion de ceux-ci dans le milieu du travail en fonction des besoins du marché, Trust Africa a signé le jeudi 31 mars, à Palm Camayenne un partenariat avec le Ministère de l'Enseignement technique et de la Formation professionnelle et Rio Tinto.

Dans le but de soutenir et de redynamiser les Centres de formation professionnelle en Guinée, le ministère de l'enseignement technique et de la formation professionnelle a signé un protocole d'accord avec Rio Tinto Simfer et Trust Africa.

Dans le premier volet de ce partenariat, c'est le centre de formation professionnel (CFP) de Beyla qui est concerné. Il est prévue entre autres cette année :

- ▶ l'équipement dudit centre ;
- ▶ le recrutement de 40 formateurs ;
- ▶ l'augmentation du nombre d'apprenants de 30 à 120 jusqu'à 200 d'ici l'an 2023 ;
- ▶ l'octroi des primes incitatives pour attirer les formateurs ;
- ▶ la création d'opportunités d'affaires pour les finissants ;
- ▶ la mise à niveau continue et constante des formateurs, etc.

C'était sous l'égide du ministre de l'enseignement technique, en présence des cadres de son cabinet ainsi que le Directeur General de Trust Africa Mr David Gozlan et le Directeur Général de Rio Tinto Simfer, Géraud Moussarie. Faut-il noter que le CFP de Beyla a été construit par Rio. Il vient d'être complètement rénové par le projet d'amélioration de la formation et l'insertion dans les secteurs agricoles et des mines (PAFISAM), financé par l'AFD (agence française de développement).



# Attestation Centre agréé Tosa®

N° D'AGRÉMENT : 7J671

TRUST AFRICA  
Immeuble WAQF-BID  
BP 2268 Kaloum, conakry

est habilité à faire passer les Certifications Tosa® depuis le :  
17/06/22

**ISOGRAD**  
SAS au capital de 104 960 € - R.C.S. Paris 535 380 656  
35 rue des Jeûneurs - 75002 PARIS - France  
01 42 85 25 88  
[www.isograd.com](http://www.isograd.com)

ETS Global  
has authorised

## TRUST AFRICA

to be an *ETS Preferred Associate* of the *ETS Preferred Network*.

The organisation has met the requirements established by ETS and is hereby  
authorised to distribute the following ETS products and services:

**TFI™ Test In-House/The Redesigned TOEIC Bridge® Test - IPO/TOEFL ITP® Level 1 Test -  
IP In-House/TOEFL ITP® Level 2 Test - IP In-House/TOEIC Bridge™ Test - IP  
In-House/TOEIC® L&R Test - IPO/TOEIC® L&R Test - IP In-House/TOEIC® S&W Test -  
IP/TOEIC® Speaking Test - IP/TFI™ Test Open/TOEIC Bridge™ Test - IP/TOEIC® L&R  
Test - PP(with photo)/TOEIC® S&W Test - PP (with photo)**

in **Guinea**

July 26, 2023  
Valid From

July 25, 2024  
To

*Jérémie Rossignol*

Jérémie Rossignol  
Managing Director, Educational Testing Service (ETS) Global BV



[www.pecb.com](http://www.pecb.com)

## **Professional Evaluation and Certification Board**

recognizes that

**TRUST AFRICA**

is officially approved as

**Authorized Partner**

**Certificate number:** AP2020028

**Performance period:** 2020-01-01 to 2020-12-31.

**Valid until:** December 31<sup>st</sup>, 2021

A handwritten signature in black ink, appearing to read "Eric Lachapelle".

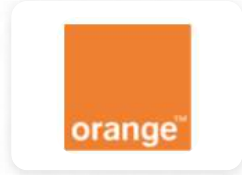
---

**Eric Lachapelle**  
CEO

# IMAGES DE NOS LOCAUX



# ILS NOUS FONT CONFIANCE





**“ SUCCESS THROUGH PEOPLE ”**

**CONTACTEZ NOUS**

**FORMATION TRUST AFRICA**

☎ 654 40 00 01

✉ [formation@trustafrica-rh.com](mailto:formation@trustafrica-rh.com)

**TRUST AFRICA**

☎ 654 40 00 04

✉ [info@trustafrica-rh.com](mailto:info@trustafrica-rh.com)

[www.trustafrica-emploi.com](http://www.trustafrica-emploi.com)

 [Trust Africa](#)  
 [TRUST Africa](#)  
 [trust.africa](#)  
 [@TrustGuinee](#)

